

# 15.5m・16mスカイマスター

車輛系

ステージ

ブーム

その他

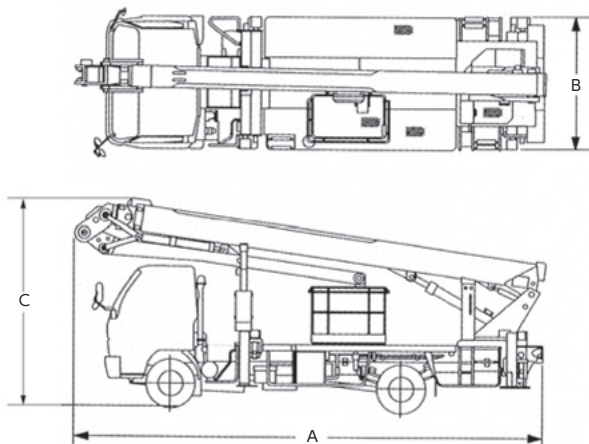
15.5m・16mスカイマスター



15.5mスカイマスター

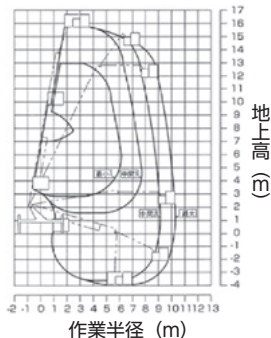
16mスカイマスター

●寸法図

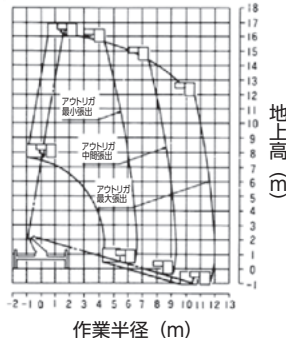


●作業範囲図

15.5mスカイマスター



16mスカイマスター



15.5m・16mスカイマスター

車種	15.5m	16m		16m		
	スカイマスター (屈伸)	スカイマスター		スカイマスター (屈伸)		
メーカー	タダノ	タダノ	タダノ	アイチ		
型式	AT157CG	AT160TG	AT170TG	SJ16A		
バケット	最大積載荷重 (kg)	200	200	200	200	
	最大地上高 (m)	15.7	16	17	16	
	最大作業高 (m)	17.7	18	19	18	
	最大作業半径 (m)	10.2	12	12.8	13.5	
	内側寸法 (長さ×幅) (m)	1.2×0.7	1.2×0.7	1.2×0.7	0.7×1	
	スイング角度 (度)	左95~右95	左97~右90	左97~右103	左100~右100	
ブーム	長さ (m)	5.41~11.93+3.05 (伸縮)	5.95~14.45	6.2~15.48	1.3	
	上げ速度	-16~80°/35sec	-	-16~80°/35sec	-13~80°/30sec	
	伸ばし速度	6.52m/30sec	-	9.28m/44sec	8.13m/40sec	
	最大張出幅 (mm)	~3300	~3500	~3700	~3600	
車輻	総重量 (kg)	6745	6220	6605	6525	7435
	全長 A (mm)	5650	6480	6680	6680	6820
	全幅 B (mm)	1880	1990	1890	1890	2060
	全高 C (mm)	3130	3200	3200	3200	3410
	燃料タンク (ℓ)	70~75	100		100	100
架装シャーシ	3tクラス	3.5tクラス	3tクラス	3tクラス	3tクラス	

安全装置

AT157CG	AMC-3 (作業範囲規制装着、ブーム・バスケット干渉防止機能付、自己診断機能付)、安全ベルト用ロープ掛け、フットスイッチ (バスケット部)、操作レバーガード、非常用ポンプ、緊急停止装置 (表示灯付)、ジャッキインターロック装置、ブームインターロック装置、アウトリガインジケータ、油圧シリンダロック装置、シフトレバーインターロック装置、パーキングブレーキ警報装置、PTO切り忘れ警報装置、油圧安全弁、水準器
AT160TG	作業範囲制御、非常用ポンプ、緊急停止、ジャッキインターロック、ブームインターロック、油圧シリンダロック、油圧安全弁、水準器
AT170TG	AMC (作業範囲規制装着、ブーム干渉防止機能付、自己診断機能付)、フットスイッチ (バスケット部)、手すりガード、操作レバーガード、安全ベルト用ロープ掛け、非常用ポンプ、緊急停止装置 (表示灯付)、ジャッキインターロック装置、ブームインターロック装置、アウトリガインジケータ、油圧シリンダロック装置、シフトレバーインターロック装置、パーキングブレーキ警報装置、PTO切り忘れ警報装置、油圧安全弁、水準器
SJ16A	油圧系安全装置、作動停止装置 (上部・下部)、アウトリガ張幅検知式前後左右独立型作業範囲規制装置 (AMCS)、キャビン・ブーム干渉防止装置、ジャッキ・ブームインターロック装置、非常用ポンプ、起状・旋回速度規制装置

年式、メーカーにより多少異なります。

⚠ 平成19年6月2日以降に普通免許を取得した方は、車輛総重量5t以上または最大積載量3t以上または乗車定員11人以上の車輛は運転できません。  
平成29年3月12日に施行された準中型免許を取得すると車両総重量7.5t未満の車輛が運転できます。